



SENIORINNEN  
SENIOREN  
UNIVERSITÄT  
LUZERN

EXKLUSIVREISE

# THAILAND & KAMBODSCHA

ERHABENE TEMPEL UND NATUR, STREETFOOD UND STADTKULTUR

24.01. – 08.02.2026

KONZEPT & LEITUNG:  
Stephan Sievers



Spätantike, Mittelalter und Moderne: Aus diesem thematischen Spannungsbogen schöpft der Kunsthistoriker und Fotokünstler Stephan Sievers Leidenschaft und Energie für Studienreisen, die das unmittelbare Erleben von Werk und Welt in den Mittelpunkt stellen. Notabene: Erfreuliche Veränderungen im Privaten führen seit 2024 zu einem intensiven Eintauchen in die südostasiatische Kunst und Lebenskultur.

 **rhz reisen**  
Reisehochschule Zürich

Der Schweizer Spezialist für Kultur- und Studienreisen

# IM REICH DER APSARAS...

Erhabene Tempel und Natur, Streetfood und Stadtkultur



Angkor Wat

alle Bilder © Stephan Sievers

Schon der Name: Angkor Wat! Die grösste erhaltene Tempelanlage der Welt gilt als achtetes Weltwunder. Im mittelalterlichen Königreich von Khmer, dem heutigen Kambodscha, entstanden über Jahrhunderte hinduistische und buddhistische Sakralbauten, die sich heute, vom allgegenwärtigen Dschungel pittoresk bedrängt, in endlosen Wasserflächen spiegeln und auch jenseits von Glaubensfragen ein überwältigend spirituelles Erlebnis für alle Sinne ermöglichen, ja, dies sanft und suggestiv zugleich erzwingen.

Unsere Reise dorthin beginnt im Nachbarland der Thai mit der Metropole Bangkok und seinen aufregend gegensätzlichen Erlebniswelten aus pfeilschneller Supermoderne und der gemächlichen Archaik des Alltags. Mit Ayutthaya und Sukothai besuchen wir die beiden ehemaligen Hauptstädte des frühen Thai-Königreiches mit stimmungsvollen archäologischen Parks und rotglühenden Ruinen im Sonnenuntergang. Chiang Mai im Norden Thailands überrascht als bunte Universitätsstadt mit geheimnisvoll nostalgischem Herz.

In Kambodscha erkunden wir schliesslich rund um Siem Reap mit viel Zeit für Bilder, Bäder und Meditationen die unerschöpfliche Welt der Khmer-Kultur und ihrer mittelalterlichen Superbauten zwischen Baumriesen und Reisfeldern sowie die Lebensart und Küche der Menschen von heute.

## 6. Tag (Do): Thailands Wiege

Das weite und von anmutiger Natur geprägte Tempelgelände von Sukothai (UNESCO) erkunden wir auf spannenden Touren mit dem Fahrrad, Thai-Picknick und Landschaftsmeditation inklusive.

## 7. Tag (Fr): Den Bergen entgegen

Gegen Norden zu wandelt sich Thailand zur exotischen Bergregion: Auf unserer Fahrt Richtung Chiang Mai besuchen wir aktive Klosteranlagen und geniessen allenthalben die Aussichten auf Berge, Flüsse und Horizonte. 3 Übernachtungen in Chiang Mai.

## 8. Tag (Sa): Der Stolz des Nordens

Imitten der modernen Universitätsstadt wird das alte Chiang Mai von einem archaisch wirkenden Festungskarree «beschützt». Auf Spaziergängen erkunden wir die geheimnisvolle Struktur der Altstadt und lernen die delikate Küche des Nordens kennen.

## 9. Tag (So): Lannas Versunkenheit

Im ländlichen Süden der Stadt schweigen die wohl ältesten Tempel Thailands rund um den Wat Thatkao wie von der Welt vergessen in der Morgensonne. Ein anmutiger Spaziergang von Ruine zu Ruine in Begleitung eines Zikadenorchesters. Nachmittags Zeit für Relax.

## REISEPROGRAMM

### 1.-2. Tag (Sa–So): Ex oriente lux

Direktflug über Nacht von Zürich nach Bangkok. Ankunft am frühen Morgen, Ihr Hotelzimmer ist schon bereit für Ausruhen und erste Eindrücke. Am Nachmittag entspannter Spaziergang durch das Palastviertel und die Altstadt von Bangkok. Zwei Nächte in Bangkok, direkt am Chao Praya-Fluss.

### 3. Tag (Mo): Metropolis Asiae

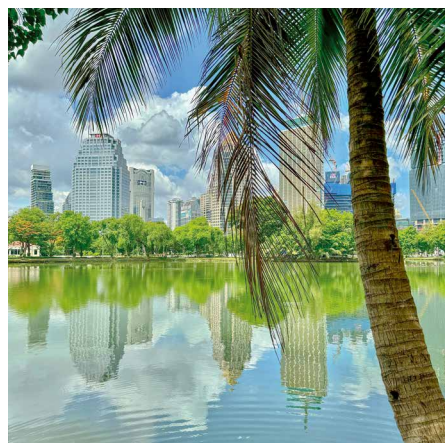
Morgens ist der grosse Lumpini-Park am stimmungsvollsten mit seinen Seen, Brücken, Waranen und den stillen Tai-Chi-Gruppen. Auf einer Stadtrundfahrt erleben wir am Nachmittag das hypermoderne Bangkok. Freie Zeit.

### 4. Tag (Di): Fluss in die Vergangenheit

Wir verlassen Bangkok per Riverboat auf dem Chao Praya-Fluss und kommen gegen Mittag in der alten Hauptstadt Ayutthaya (UNESCO) an. Der archäologische Park lädt zu kleinen Wanderungen zwischen den Tempelruinen ein. Anschliessend Zeit für Entspannung und Massage. 1 Übernachtung in Ayutthaya.

### 5. Tag (Mi): Überlandpartie

Durch die fruchtbaren Reisregionen Mittelthailands geht es mit reizvollen Zwischenstopps nach Sukothai, die älteste Metropole des mittelalterlichen Thaireiches. 2 Übernachtungen in Sukothai.



Im Lumpini-Park in Bangkok



Apsara-Tänzerin



Die Wächter von Nokor Thum

## 10. Tag (Mo): Von Lanna nach Khmer

Im Laufe des Tages Flug von Chiang Mai über Bangkok nach Siem Reap in Kambodscha. Hotelbezug und erster Spaziergang durch das lebendige Zentrum der Provinzhauptstadt. 5 Übernachtungen in Siem Reap.

## 11. Tag (Di): Der Unbeschreibliche

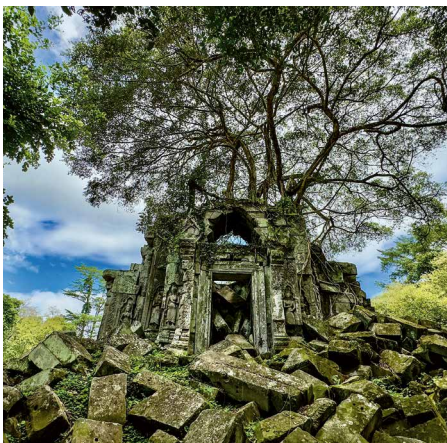
Der Vormittag gehört Angkor Wat und seiner überwältigenden Präsenz in Architektur und Bildkunst inmitten der strahlendsten Wasserlandschaft: kristalline Ordnung als zärtliche Überwältigung des Blicks. Nachmittags Ruhe, Bad oder Meditation.

## 12. Tag (Mi): See ohne Anfang und Ende

Ausflug zum Tonle Sap, dem grössten natürlichen Süsswasserreservoir Kambodschas: Die unfassbar «andere» Lebenswelt seiner Anwohner erleben wir auf einer rasanten Bootstour. Nachmittags der überragend schön verortete Tempel von Bakong.

## 13. Tag (Do): Form und Zeit

In der «filmreifen» Tempelanlage von Ta Prohm und Banteay Srei begegnet uns der künstlerische Genius der alten Khmer und die spektakulär «zugreifende» Macht der alles entformenden Natur: Gänsehaut und Glückseligkeit!



Beng Mealea

## 14. Tag (Fr): Irrgarten der Ordnung

Ein Tagesausflug führt uns zur abenteuerlichsten Tempelanlage des Landes nach Beng Mealea: Hier ist alles unmittelbar Indiana Jones und Kindertraum: Wir wandeln durch ein dreidimensional aufgebautes Dschungellabyrinth, stets geführt von Faszination und dem Glauben an die guten Absichten der Symmetrie...

## 15. Tag (Sa): Buddha

Morgens besuchen wir das faszinierende Nationalmuseum von Siem Reap mit der Frage: Wer war Buddha und, wenn ja, wie viele? Auf dem Weg zum Flughafen noch ein hübsches Tempelchen: Wollen wir einfach bleiben...? Flug nach Bangkok und Nachtflug zurück nach Zürich.

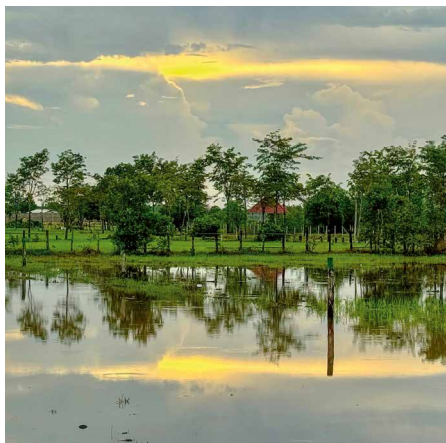
## 16. Tag (So): zurück, schwebend...

Frühmorgens Ankunft in Zürich.

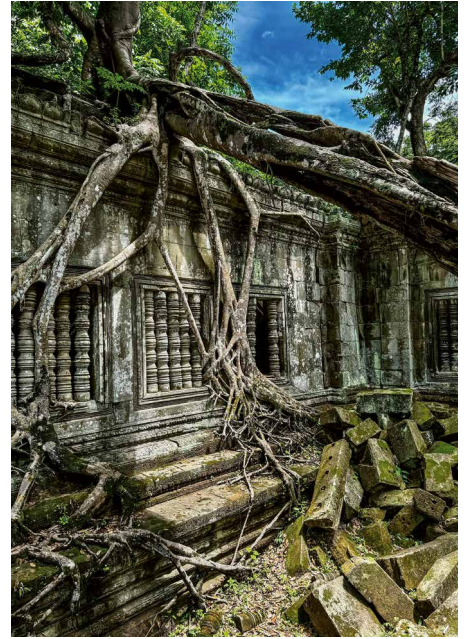
## HINWEIS

Diese Reise wendet sich an alle, die dem «Fremden» der südostasiatischen Kunstformen, Naturbilder und Lebenssphären mit offenen Sinnen und leichtem Herzen begegnen möchten. Unterwegs bleibt auch Zeit für Musse, Massage und Meditation.

Ihr Stephan Sievers



Abendstimmung im Reisfeld



Ta Prohm

## 16 REISETAGE

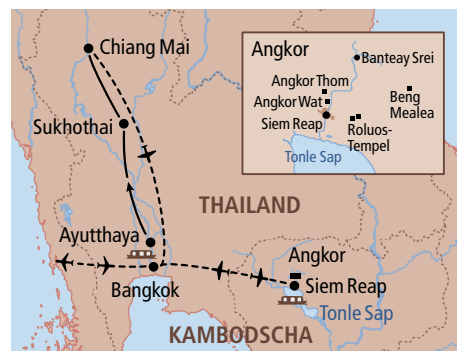
24.01. – 08.02.2026 (Samstag bis Sonntag)

## PREISE

<b>ab / bis Zürich</b>	<b>Fr. 6540.–</b>
Einzelzimmerzuschlag	Fr. 890.–
Visum Kambodscha inkl. Einholung	Fr. 50.–
Mindest-Teilnehmerzahl: 12, maximal 18	

## LEISTUNGEN

- Flüge Zürich – Bangkok, Chiang Mai – Siem Reap, Siem Reap – Zürich
- Bequemer Bus, Bootsfahrten gemäss Programm
- alle Eintritte und Führungen
- Ausgesuchte Erstklasshotels, Halbpension
- Klimaneutral durch CO<sub>2</sub>-Kompensation



## ANMELDUNG:

**Seniorinnen- und Seniorenuniversität  
Luzern**

Schweizerhofquai 2, 6004 Luzern

Tel: 041 410 22 71

E-Mail: info@sen-uni-lu.ch

# ALLGEMEINE VERTRAGS- UND REISEBEDINGUNGEN

## Vertragsgegenstand und -abschluss

Diese Allgemeinen Vertrags- und Reisebedingungen regeln die Rechtsbeziehungen zwischen Ihnen und rhz reisen ag für alle von rhz veranstalteten Reisearrangements. Sie finden nicht Anwendung bei Vermittlung von Einzelleistungen wie Flugtickets, Veranstaltungskarten sowie Angeboten von anderen Reiseveranstaltern. In diesen Fällen gelten deren eigene Vertragsbedingungen. Der Vertrag zwischen Ihnen und rhz reisen kommt mit der vorbehaltlosen Annahme Ihrer schriftlichen, telefonischen oder persönlichen Anmeldung bei Ihrer Buchungsstelle zustande.

## Anmeldung und Zahlungsbedingungen

Wir bitten Sie, für die Anmeldung das rhz-Anmeldeformular zu verwenden. Mit Erhalt der Reisebestätigung ist eine Anzahlung von ca. 20 % des publizierten Reisepreises fällig. Die Restzahlung ist bis spätestens 4 Wochen vor Abreise zu leisten.

## Preisänderungen

In Ausnahmefällen ist es möglich, dass der vereinbarte Preis erhöht werden muss. Bei nachträglichen Flugpreiserhöhungen, Treibstoffzuschlägen, Wechselkursänderungen, neu eingeführten oder erhöhten staatlichen Abgaben, Gebühren oder Steuern (z. B. Flughafentaxen, Mehrwertsteuer usw.) behält sich rhz reisen das Recht vor, Ihnen Preisdifferenzen bis spätestens 20 Tage vor Abreise nachzubelasten. Erhöht sich der vereinbarte Preis um mehr als 10 %, so haben Sie das Recht, innert 5 Tagen kostenlos vom Vertrag zurückzutreten.

## Annullationsbestimmungen

Bis 121 Tage vor Abreise wird eine Bearbeitungsgebühr von Fr. 80.– pro Person erhoben. Für kurzfristige Annullationen fallen zusätzlich folgende Kosten in Prozent des Reisepreises an:

120 – 91 Tage vor Reisebeginn:	10 %
90 – 61 Tage vor Reisebeginn:	30 %
60 – 31 Tage vor Reisebeginn:	50 %
30 – 8 Tage vor Reisebeginn:	80 %

ab 7 Tagen vor Reisebeginn, Nichterscheinen oder vorzeitiger Abbruch der Reise: 100 %

Bei einzelnen Reisen können separate Annullationsbestimmungen zum Tragen kommen. Diese werden bei der Buchung mitgeteilt.

Allfällige Mehrkosten bei vorzeitigem Abbruch der Reise gehen zu Lasten des Teilnehmers.

Die Annullationsbestimmung hat schriftlich zu erfolgen, wobei das Datum des Poststempels massgebend ist. Bei Zusatzwünschen (separate Flüge etc.), Klein- und Spezialgruppen können separate Annullationsbedingungen gelten.

## Haftungsausschlüsse, -beschränkungen

Wir haften für eine fachlich einwandfreie Organisation und wählen die verschiedenen Leistungsträger (Veranstalter, Flug- und Busgesellschaften, Hotels usw.) sorgfältig aus.

rhz reisen haftet nicht für Folgen, die durch höhere Gewalt (z. B. Naturkatastrophen, Epidemien, Pandemien, Unruhen oder ähnlich), Fehler von Leistungsträgern, Streiks, Verspätungen oder Verschulden der Reiseteilnehmenden entstehen.

Enthalten internationale Abkommen Beschränkungen der Entschädigung bei Schäden aus Nichterfüllen oder nicht gehöriger Erfüllung, so haftet rhz reisen nur im Rahmen dieser Abkommen. Diese bestehen vor allem für den Flugverkehr, die Bahn- und Schifffahrt.

rhz reisen haftet nicht für Personenschäden, Tod, Körperverletzungen und Erkrankungen, Sach- und Vermögensschäden, wenn die Schäden nicht nachweislich von rhz reisen verschuldet worden sind. Für Sach- und Vermögensschäden ist die Haftung von rhz reisen auf maximal die Höhe des Reisepreises beschränkt.

rhz reisen haftet nicht für Störungen bei Leistungen, die als Fremdleistungen lediglich vermittelt werden (z. B. Besuch einer Veranstaltung, fakultative Ausflüge usw.)

## Einreise-, Zoll, Gesundheitsvorschriften

Wir weisen Sie auf die jeweiligen Einreisevorschriften hin und sind Ihnen bei der Einholung der Visa behilflich. Sie sind aber für die Einhaltung der Einreise-, Gesundheits-, Impf-, medizinische Test-, Pass- und Visavorschriften selber verantwortlich. Sollte ein Reisedokument nicht erhältlich sein, wird es ohne unser Verschulden zu spät ausgestellt oder wird die Einreise verweigert, und müssen Sie deshalb die Reise absagen, gelten unsere Annullationsbestimmungen. Unsere Einreise-Angaben gelten für Personen mit Bürgerrecht in der Schweiz.

## Einzelzimmer, halbe Doppelzimmer

Es sind manchmal nur wenige Einzelzimmer verfügbar. In einigen Hotels sind die Einzelzimmer klein und weniger gut eingerichtet als Doppelzimmer. Der Zuschlag ist jedoch nicht abhängig von der Zimmerqualität.

Wenn trotz vorliegender Hotelbestätigung an einem Ort kein Einzelzimmer verfügbar ist, hat der oder die Teilnehmende lediglich Anspruch auf Rückerstattung des bezahlten Einzelzimmer-Zuschlags. Bei Buchung eines halben Doppelzimmers bleibt die Umteilung in ein Einzelzimmer gegen entsprechenden Mehrpreis vorbehalten, wenn kein Zimmerpartner gefunden wird.

## Zusatzwünsche

Bei Zusatzwünschen (Verlängerung, Hotelbuchung, Sitzplatzreservation bei Flügen, individuelle Hin- oder Rückreise) verrechnen wir eine Bearbeitungsgebühr von Fr. 80.– pro Person. Bei kurzfristigen Anmeldungen (innerhalb 2 Wochen vor Abreisedatum) behalten wir uns vor, ebenfalls eine Gebühr von Fr. 80.– zu erheben.

## Bahnfahrten

Bei Reisen mit Bahnfahrten wird der Besitz eines SBB-Halbtaxibos vorausgesetzt. Der Reisepreis ist auf dieser Basis berechnet.

## Versicherungen

Bei unseren Reisen ist eine Annullations- und Extrarückreisekosten-Versicherung obligatorisch mit Ausnahme ein- bis viertägiger Reisen.

Unsere Jahresreiseversicherung umfasst Annullations- und Extrarückreisekosten.

Preis Jahresversicherung: Fr. 150.– (Änderungen vorbehalten, Stand Oktober 24)

Wir empfehlen die Leistungsüberprüfung der eigenen Unfall- und Krankenversicherung.

## Programmänderung, Reiseleitungswechsel

Programm-, Flugplan- und Hoteländerungen bleiben vorbehalten. Es steht im Ermessen des Organisations, andere als im Programm erwähnte Fluggesellschaften zu benutzen oder den ausgeschriebenen Studienreiseleiter, Experten oder Korrespondenten notfalls durch einen anderen zu ersetzen.

## Beanstandungen

Sollten Sie während der Reise Anlass zu Beanstandungen haben, so müssen Sie diese sofort unserer rhz-Vertretung oder dem Leistungsträger bekanntgeben. Diese sind nicht berechtigt, Ansprüche anzuerkennen, dies ist aber eine Voraussetzung für das Geltendmachen Ihrer Ersatzansprüche. Zudem ermöglicht dieses Vorgehen, meist bereits während der Reise Abhilfe zu schaffen. In allen Fällen müssen Ersatzbegehren begründet bis spätestens 30 Tage nach der Reise schriftlich bei rhz reisen eingereicht werden.

## Rücktritt und Kündigung durch den Reiseveranstalter

Der Reiseveranstalter kann in folgenden Fällen vom Reisevertrag zurücktreten:

a) **Unvorhersehbare oder nicht abwendbare Ereignisse** wie Streiks, Unruhen, Epidemien, Pandemien,

Ereignissen höherer Gewalt, behördlichen Massnahmen, Ausfall des wissenschaftlichen Reiseleiters (Unfall, Krankheit usw.). Sie erhalten eine Rückerstattung für die noch nicht bezogenen Leistungen, wobei die von rhz reisen nachweislich erbrachten Aufwendungen sowie eine Bearbeitungsgebühr (Fr. 80.–/Person) vom Rückerstattungsbetrag abgezogen werden.

## b) Nichterreichen der Mindestteilnehmerzahl

Bei Nichterreichen der Mindestteilnehmerzahl (bei kritischem Buchungsstand werden Sie in der Regel einen Monat vor Abreise informiert). Der Rücktritt ist Ihnen unverzüglich zu erklären. Sie erhalten den eingezahlten Reisepreis umgehend zurück.

## c) Unzumutbarkeit

Wenn der oder die Reisende die Durchführung der Reise aufgrund seines Verhaltens oder seines Gesundheitszustandes nachhaltig behindert, stört oder sich vertragswidrig verhält. Kündigt der Reiseveranstalter, so behält er den Anspruch auf den Reisepreis, muss jedoch den Wert der ersparten Aufwendungen anrechnen lassen. Mehrkosten für eine separate Rückreise gehen zu Lasten des Reiseteilnehmers.

## d) Wesentlicher Irrtum

Im Falle eines wesentlichen Irrtums beim Vertragsabschluss, insbesondere bei Berechnungs- und/oder Publikationsfehlern des Reisepreises, behält sich rhz reisen das Recht vor, vom Vertrag zurückzutreten. Der einbezahlte Reisepreis wird umgehend rückerstattet.

## Sicherstellung der Kundengelder

Die Sicherstellung Ihrer im Zusammenhang mit Ihrer Pauschalreise einbezahlten Beträge ist gemäss Bundesgesetz über Pauschalreisen durch den Garantiefonds der Schweizer Reisebranche garantiert.

## Datenschutz

rhz reisen benötigt von Ihnen und den Mitreisenden Daten wie Vor- und Nachname, Geburtsdatum, Adresse, Telefonnummer, usw., zur korrekten Vertragsabwicklung. Wir unterstehen dem schweizerischen Datenschutzgesetz und sind verpflichtet Ihre Daten sicher aufzubewahren und speichern sie in der Schweiz.

rhz reisen wird Ihre Daten, soweit zur Vertragsabwicklung notwendig, an Leistungserbringer weiterleiten. Diese können sich im Ausland befinden, wo der Datenschutz u.U. nicht schweizerischem Standard entspricht. Sowohl wir, wie die Leistungserbringer, können aufgrund gesetzlicher Bestimmungen oder behördlicher Anordnung verpflichtet sein, Daten von Ihnen an (ausländische) Behörden weiterzuleiten.

Je nach gebuchten Leistungen übermitteln Sie uns besonders schützenswerte Personendaten. So kann aufgrund eines Verpflegungswunsches u.U. auf die Religionszugehörigkeit geschlossen werden. Solche Daten werden in der Regel an Leistungserbringer für die korrekte Vertragserfüllung weitergeleitet oder unter Umständen aufgrund gesetzlicher Verpflichtungen oder behördlicher Anordnungen staatlichen Stellen bekannt gegeben. Indem Sie uns solche Angaben machen, ermächtigen Sie uns ausdrücklich, dass wir diese Informationen gemäss dieser Bestimmung verwenden dürfen.

Wir werden uns erlauben, Sie in Zukunft über unsere Programme und Reisen zu informieren. Sie haben jederzeit die Möglichkeit, diesen Dienst abzubestellen.

Wir behalten uns das Recht vor, Ihre Daten an Behörden und Dritte zur Durchsetzung unserer berechtigten Interessen weiterzuleiten. Gleiches gilt bei Verdacht auf Straftat.

## Anwendbares Recht, Gerichtsstand

Auf die Rechtsbeziehung zwischen Ihnen und rhz reisen ag ist schweizerisches Recht anwendbar. Erfüllungsort und Gerichtsstand ist Windisch.

# ANMELDUNG



SENIORINNEN  
SENIOREN  
UNIVERSITÄT  
LUZERN

EXKLUSIVREISE

THAILAND & KAMBODSCHA MIT STEPHAN SIEVERS

Doppelzimmer

Einzelzimmer

**WICHTIG:** Bitte schreiben Sie Ihre vollständigen Familien- und Vornamen wie im Reisepass!  
(Diese Angaben werden für Ihre Buchung verwendet. Nachträgliche Korrekturen können unter Umständen kostenpflichtig sein.)

## 1. PERSON Frau Herr

Name	Vorname
Strasse	PLZ/Ort
Telefon privat	Mobiltelefon
E-Mail	Geburtsdatum
Nationalität	Passnummer <span style="float: right;">gültig bis</span>

## 2. PERSON Frau Herr

Name	Vorname
Strasse	PLZ/Ort
Telefon privat	Mobiltelefon
E-Mail	Geburtsdatum
Nationalität	Passnummer <span style="float: right;">gültig bis</span>

### Bitte Zutreffendes ankreuzen:

- Ich wünsche eine Jahresversicherung  
(Annulation- / Extrarückreise) für CHF 130.-
- Ich wünsche keine Annulations- und Extrarückreise-  
versicherung, da ich bei folgender Gesellschaft versichert bin:

### Zusatzinformationen **Mahlzeiten:**

- Ich bin VegetarierIn
- Essensallergien: \_\_\_\_\_

### Im Notfall bitte ich zu verständigen:

Name \_\_\_\_\_

\_\_\_\_\_

Adresse \_\_\_\_\_

\_\_\_\_\_

Telefon \_\_\_\_\_

Ich habe die Reisebedingungen gelesen und bin damit einverstanden.

Ort/Datum \_\_\_\_\_ Unterschrift \_\_\_\_\_

ANMELDUNG SENDEN AN:  
**Seniorinnen- und Seniorenuniversität  
Luzern**  
Schweizerhofquai 2, 6004 Luzern  
Tel: 041 410 22 71  
E-Mail: info@sen-uni-lu.ch